

navibler®

AUGENLIDSCHAUM MIT TEEBAUMÖL

TEEBAUMÖL IST
EINES DER BEKANNTESTEN
UND EFFEKTIVSTEN MITTEL, UM
EINEN BEFALL MIT DEMODEX
MILBEN ZU BEHANDELN UND
SIE ZU REDUZIEREN. ^{1,2,8,16}

ANWENDUNGSGEBIETE

BLEPHARITIS

BLEPHAROKONJUNKTIVITIS

ENTZÜNDUNG DER AUGENLIDER

AUGENSEKRETE

TROCKENE, JUCKENDE UND GEREIZTE AUGEN

DEMODEX BEFALL

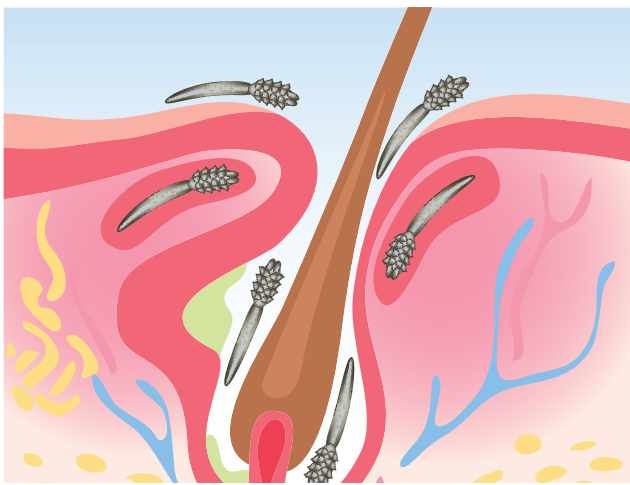
VORTEILE:

- Effektives Entfernen von Rückständen ohne zu reiben
- Erhalt der Integrität der Augenlidhaut ¹⁸
- Schonend für die konjunktivalen Schleimhäute ¹⁸
- Hypoallergen und nicht fettend ¹⁹



SCHAUM MIT TEEBAUMÖL ZUR TÄGLICHEN UND INTENSIVEN PFLEGE VON WIMPERN UND AUGENLIDERN

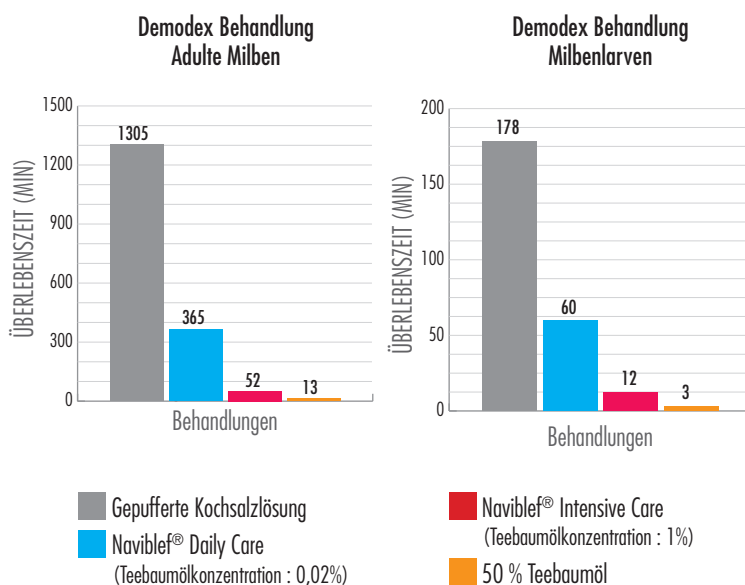
WAS IST DEMODEX?7



Die Milben, ein oft unbemerkter Grund für okuläre Entzündungen, könnten die Ursache Ihrer schwerwiegenden Blepharitisfälle sein.

Morgentliche Symptome wie Jucken und Reizungen gehen oft mit diesen Milben einher. Sie erscheinen in der Nacht, paaren sich, legen ihre Eier auf die Wimpern und kriechen am Morgen aufgrund ihrer Aversion zu Licht zurück in die Follikel. Die Diagnose von Demodex ist schwierig, da viele Patienten trotz Demodexbefall symptomfrei sind. Andere Patienten haben starkes Jucken und Entzündungen, was wie eine Allergie auf die Milben erscheint.

IN VITRO STUDIE ZUR ÜBERLEBENSRATE¹⁰



Grafik aus:

NAVIBLEF Forte Final Report Strong in vitro Demodex Test (Jul 2015)_VISSUM⁽¹⁰⁾

WEITERE BEOBACHTUNGEN

- Nach Applikation von Naviblef® Intensive Care sterben die Milben.
- Nach der Anwendung von Teebaumöl sterben die Milben und ihre Körpergröße verringert sich aufgrund der Austrocknung.
- Wenn Naviblef® Intensive Care angewandt wird, werden Ablagerungen an den Wimpern eliminiert bzw. gelöst und die Augenlider sind sauberer.
- Die Zeit zum Abtöten der Larven ist signifikant niedriger als bei adulten Milben.

SCHLUSSFOLGERUNGEN

Dieser in vitro Test mit Naviblef® Intensive Care zeigt eine signifikante Reduktion der Überlebensrate der Demodex Population (Adulte Milben und Larven).

Naviblef® Daily Care wird als weiterführende Pflege für Patienten empfohlen, die sich einer Behandlung gegen Blepharitis mit Naviblef® Intensive Care unterzogen haben. Naviblef Daily Care erhält den Schutz gegen einen erneuten Demodex Befall und unterstützt die Hygiene der Augenlider.

2 LÖSUNGEN FÜR EINE GRÜNDLICHE PFLEGE DER WIMPERN UND AUGENLIDER

FÜR DIE INTENSIVE AUGENLIDPFLEGE
(Teebaumöl Konzentration: 1%)



BESCHREIBUNG UND ANWENDUNGSGEBIETE

Naviblef® Intensive Care ist für die Hygiene und mechanische Entfernung starker Verunreinigungen und Sekrete von Wimpern und Augenlidern indiziert. Diese werden durch entzündliche Erkrankungen wie Blepharitis (Entzündung der Augenlider) und Blepharokonjunktivitis (Entzündung der Augenlider und Bindehaut) durch Anwesenheit von Bakterien oder Demodex (Augenlidmilben), trockenen Augen, Tragen von Kontaktlinsen oder Augenoperationen verursacht.

EIGENSCHAFTEN

Naviblef® Intensive Care ist eine fettfreie und nicht reizende Formulierung zur topischen Anwendung.

ZUSAMMENSETZUNG

D-Panthenol, Aloe Vera, Taurin, Melaleuca Alternifolia (Teebaumöl), Anthemis Nobilis (Kamillenessenz), Kamillenaroma und gereinigtes Wasser.

FÜR DIE TÄGLICHE AUGENLIDHYGIENE
(Teebaumöl Konzentration: 0,02%)



BESCHREIBUNG UND ANWENDUNGSGEBIETE

Naviblef® Daily Care: Wenn Sie trockene, juckende oder gereizte Augen haben, könnte das Problem vielleicht nicht an den Augen, sondern den Augenlidern liegen. Die tägliche Hygiene der Augenlider und Wimpern bietet viele Vorteile einschließlich der Verringerung dieser Symptome. Naviblef® Daily Care entfernt wirksam überschüssigen Talg, Pollen und andere Verunreinigungen von den Augenlidern, die das Risiko einer Reizung, einer Blepharitis, verursacht durch Demodex (Augenlidmilben) und einem Bakterienbefall oder von Symptomen eines Trockenen Auges erhöhen. Naviblef® Daily Care wird als weiterführende Pflege für Patienten empfohlen, die sich einer Behandlung gegen Blepharitis mit Naviblef® Intensive Care unterzogen haben.

EIGENSCHAFTEN

Naviblef® Daily Care ist eine fettfreie und nicht reizende Formulierung zur topischen Anwendung.

ZUSAMMENSETZUNG

Melaleuca Alternifolia (Teebaumöl), Anthemis Nobilis Öl (Kamillenöl), D-Panthenol, Allantoin, Taurin und gereinigtes Wasser.

ANWENDUNGSHINWEISE



1



2



3



4

1 Vor dem Auftragen des Schaums die Hände waschen und dann die Fingerspitzen reinigen.

2 Den Pumpspender drücken und den Schaum auf die sauberen Fingerspitzen geben. Bei der Anwendung vor oder nach einer Operation empfiehlt es sich, den Schaum auf sterile Gaze zu geben.

WENN SIE NAVIBLEF® INTENSIVE CARE NUTZEN:

3 Die Augen schließen und Augenlid und Wimpern mit Naviblef® Intensive Care massieren. Während der Anwendung die Augen nicht öffnen. Bevor Sie die Augen wieder öffnen, lassen Sie den Schaum trocknen, um zu vermeiden, dass er ins Auge gerät. Den Schaum für mindestens 15 bis 20 Minuten einwirken/trocknen lassen.

FÜR EINE MAXIMALE WIRKSAMKEIT WIEDERHOLEN SIE DIESE BEHANDLUNG ÜBER EINEN ZEITRAUM VON 7 BIS 14 TAGEN 2-3 MAL TÄGLICH.

WENN SIE NAVIBLEF® DAILY CARE NUTZEN:

3 Die Augen schließen und Augenlid und Wimpern mit Naviblef® Daily Care massieren. Während der Anwendung die Augen nicht berühren oder öffnen. Den Schaum für ungefähr 60 bis 80 Sekunden einwirken lassen.

FÜR EINE LANGANHALTENDE PFLEGE UND HYGIENE DER AUGENLIDER UND WIMPERN WIEDERHOLEN SIE DIE BEHANDLUNG 2-3 MAL TÄGLICH.

4 Nach jeder Anwendung die Wimpern und Augenlider mit warmem Wasser abspülen.

Hinweis: Dieselbe Vorgehensweise für das andere Auge wiederholen. Es wird empfohlen, dass Patienten mit Demodex ihre Haare mit Teebaumölshampoo waschen.

UNSERE PRODUKTE ZUR PFLEGE DER AUGENLIDER

FÜR DIE INTENSIVE AUGENLIDPFLEGE

PZN: 13580045

PREIS: 17,99 €



FÜR DIE TÄGLICHE AUGENLIDHYGIENE

PZN: 13580022

PREIS: 14,99 €



ZUR ANWENDUNG BEI MEIBOMDRÜSEN-DYSFUNKTION

PZN: 12342941

PREIS: 28,90 €



LITERATURHINWEISE

- (1) Carson, CF. Mechanisms of action of tea tree oil on Staphylococcus Aureus (2002)
- (2) Gao, Y. In Vitro and in vivo killing of ocular demodex by tea tree oil (2005)
- (3) Ebner, F. Topical use of dexanpanthenol in skin disorders (2002)
- (4) Celleno, L.BussoLetti, C. Verifica della compatibilità cutanea di un prodotto tramite patch ad applicazione singola. Evic Italia Kalibios S.r.l (2010)
- (5) Orlandi, C. Challenge Test (Farmacopea Italiana). Microcosmetics (2009)
- (6) Vissum Corporacion Oftalmologica (2010)
- (7) 2010-Liu_Pathogenic-Role-of-Demodex1
- (8) Clinical Treatment of Ocular Demodocosi.Tea Tree Oil
- (9) KoreaMed Synapse
- (10) NAVIBLEF FORTE Final Report Strong in vitro Demodex Test (Jul 2015)_VISSUM
- (11) Review of Ophthalmology® > Blepharitis Diagnosis- Don't Forget Demodex

- (12) CYTOTOXICITY NVB INT
- (13) NVB INT HYPERSENSIBILITY TEST FEB 2015
- (14) TEST skin S-2015-00972i_Rf_Rev1_draft_EN13697_NVX
- (15) NVB INT SKIN IRRITATION 03-2015 1T.
- (16) Ocular Surface Discomfort and Demodex - Effect of Tea Tree Oil Eyelid Scrub in Demodex Blepharitis
- (17) Ocular tolerability test - 2016
- (18) Data on file_Oct2016
- (19) Gebrauchsinformation, Stand 25.03.2016

Auf Anfrage kann die zitierte Literatur zur Verfügung gestellt werden.

AUFBEWAHRUNG

Lagern Sie das Produkt an einem trockenen Ort zwischen 5 und 35°C.



VISUfarma GmbH
Kurfürstendamm 21
10719 Berlin
Tel: 030/887063127
kundenservice@visufarma.com

VISUfarma
the eye health company